

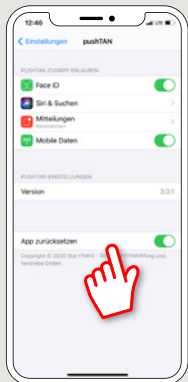
pushTAN: початкове налаштування

www.sparkasse-nuernberg.de



Якщо ви забули пароль до програми S-pushTAN, вам заблокували доступ через неправильне введення пароля або у вас є новий смартфон, всього за кілька кроків ви можете налаштувати додаток S-pushTAN і підключити його до свого онлайн-банкінгу.

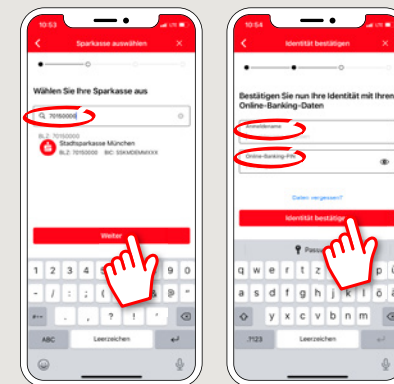
1 А) У вас з'явився новий смартфон: завантажте додаток S-pushTAN на ваш новий смартфон.



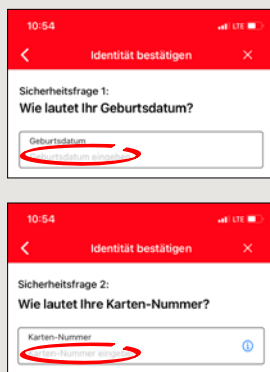
Б) Забули пароль: Зайдіть у налаштування смартфона відкрийте програму pushTAN і виберіть «Скинути програму», «App zurücksetzen». Якщо можливо, видаліть додаток з оперативної пам'яті вашого мобільного телефону, або вимкніть і знову увімкніть ваш телефон.

2 Запустіть програму та натисніть „Зараз налаштувати“
→ „Запит на реєстраційні дані“
→ „Продовжити“ → „Продовжити“
→ „Jetzt einrichten“
→ „Registrierungsdaten anfordern“
→ „Weiter“ → „Weiter“, щоб дозволити надходження push-сповіщень.
На наступному кроці ви створюєте пароль для програми та підтверджуєте його шляхом повторного введення. Потім вкажіть, чи хочете ви виходити в програму через TouchID або через FaceID.

3 Оберіть свій банк (Sparkasse) через введення його назви або коду сортування банку (BLZ) та введіть ваші дані доступу до вашого онлайн-банкінгу.

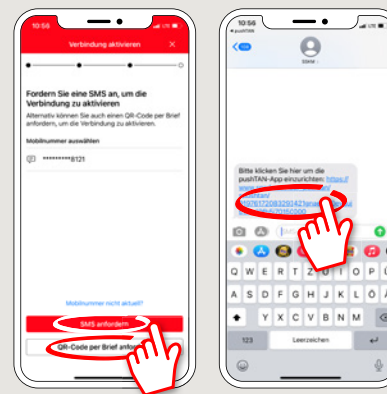


4 А тепер дайте відповідь на питання безпеки. У випадку з **номером картки** не йде мова про номер вашого рахунку! Номер картки ви знайдете на вашій банківській карті (дебетова картка).

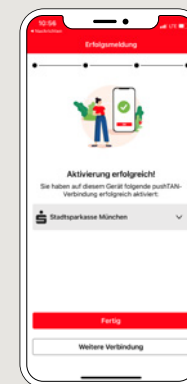


5 Тепер надішліть запит на реєстраційні дані через SMS або листом. Ви отримаєте SMS після запиту через декілька секунд. Лист буде надіслан на адресу на протязі 3-5 робочих днів.

Ось так продовжується через SMS-повідомлення: натисніть на посилання в SMS.



6 Готово! Ваша реєстрація в додатку pushTAN була успішно завершена!



DO YOU HAVE ANY QUESTIONS? WE ARE HERE FOR YOU:

Phone: 0911 230-1000
E-Mail: info@sparkasse-nuernberg.de

Consultation and service:
Monday to Friday from 8-18 h

GETTING THERE QUICKLY IS EASY:

Further online services of Sparkasse Nuremberg can be found at www.sparkasse-nuernberg.de/services

